

# エバラ 汚水用水中ポンプ

## DKE型

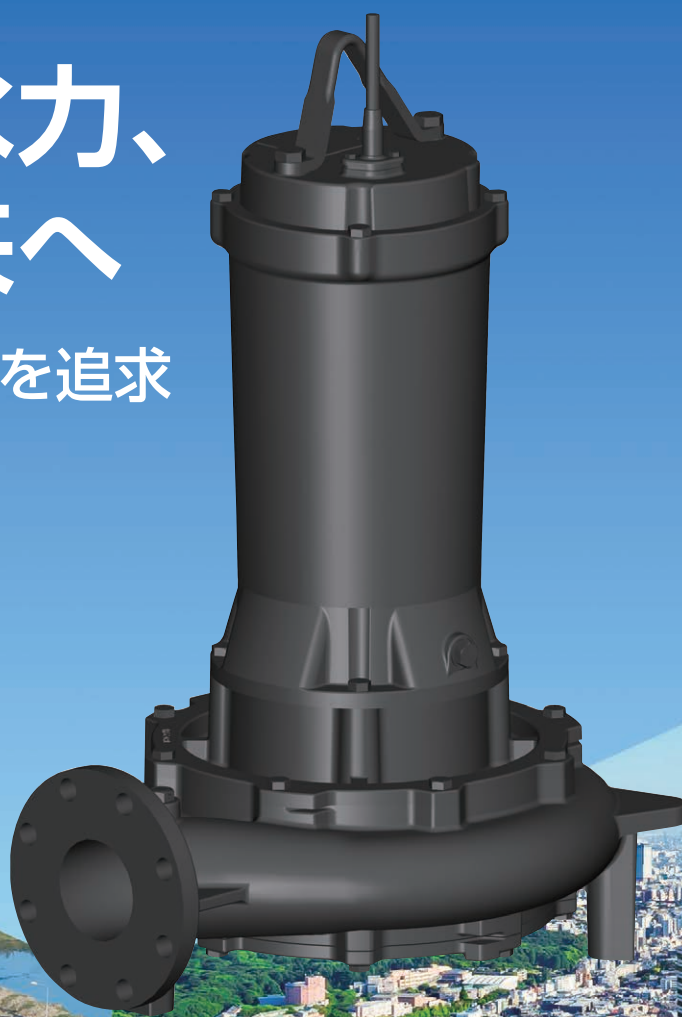
\*カタログ中「〇〇〇型」の表示は当社の機種記号です。

# 頼れる排水力、 安心の未来へ

## 異物通過性と高効率を追求

ポンプの閉塞に対し、DKE 型の  
パフォーマンスを動画で配信中

Check 



ポンプ機構の変化

# DKE型

異物粒径に依存せず、  
機構的に非閉塞性を維持したポンプ!

下水道指針

通過粒径について

下水道指針では、汚水用水中ポンプの標準仕様にポンプ閉塞の点を考慮した規定がある。

- 通過粒径35mm以上確保すること
- 最大通過粒径はポンプ口径の70%以上とする

DKE型では

非閉塞性構造に着目

通過粒径に依存しない非閉塞性構造設計を実現した。

- 異物を通過させやすい後退翼設計
- ガイドピンと溝付吸い込みカバーの組み合わせで異物を排出

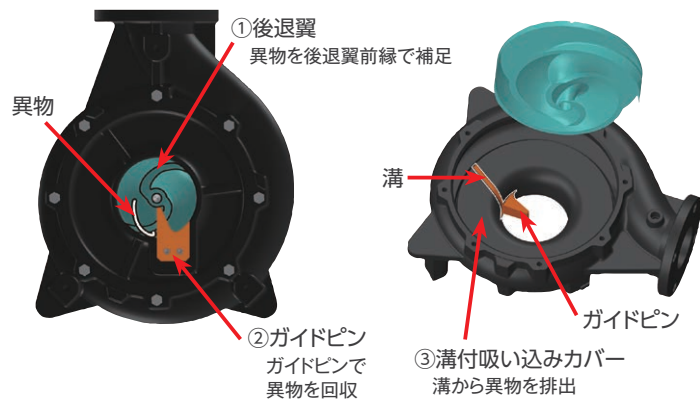
ポンプ構造

従来型製品の閉塞状況

従来型ポンプの詰まり箇所



DKE型の構造



異物通過試験結果

異物名	材質タイプ	サイズ(mm)	結果
マスク	繊維質	95 × 175	○
ウェットティッシュ	繊維質	200 × 200	○
紙おむつ	繊維質(吸水性・膨張性)	630 × 320	○
タオル	繊維質	1,300 × 650	○
ビニール袋	フィルム状	310 × 250 × 0.012(t)	○
ゴム手袋	フィルム状	240 × 190 × 0.07(t)	○
ロープ	繊維質(ひも状)	φ7.5 × 500	○
生理用品	繊維質(吸水性・膨張性)	210 × 80	○
軍手	繊維質	230 × 190	○
ストッキング	繊維質	800 × 300	○
PPバンド	フィルム状(ひも状)	500 × 15.5	○

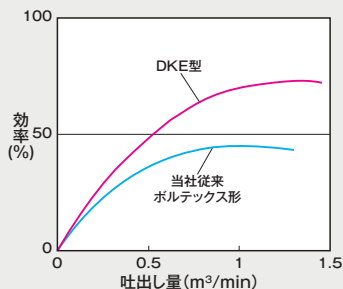
※試験場所：当社施設 ポンプ型式：80DKE67.5 流量：1.5m<sup>3</sup>/min

## 高効率、省エネルギー

# DKE型

後退翼羽根車の採用で、ポンプの高効率を実現!

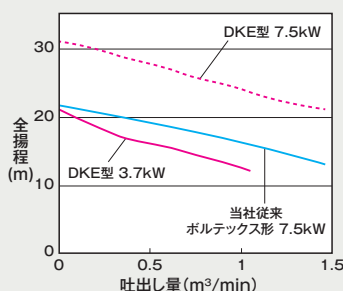
効率比較(φ65 7.5kW 50Hz)



**最高効率 約30%向上!**  
(当社従来ボルテックス形DV型と比較)

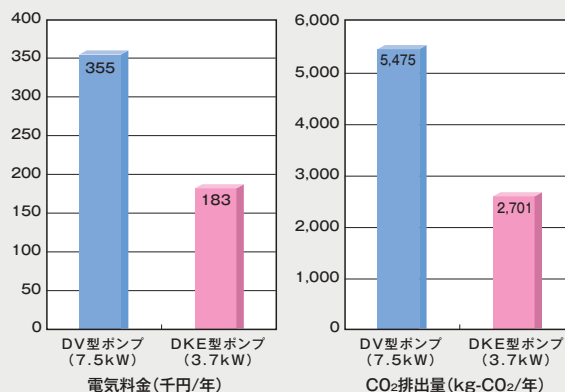
1~2ランク小さい出力のポンプを選択できるので、電気代及びCO<sub>2</sub>排出量が低減します

性能比較(φ65 3.7kW/7.5kW 50Hz)



DKE型3.7kW(ピンク実線)、従来ボルテックス形7.5kW(水色実線)となります。

電気料金・CO<sub>2</sub>排出量比較(φ65 50Hz)



算出条件/CO<sub>2</sub>排出換算係数: 0.462kg-CO<sub>2</sub>/kWh、運転時間: 2時間/日  
※電気料金には基本料金を含みます。

## モニター例

### モニター検証結果

	DKE型設置前	DKE型設置後
ポンプ機名	65DV61.5A	60DKE61.5
羽根車	ボルテックス形	セミオープン後退翼形
運転時間	約95時間/月	約60時間/月
閉塞回数	48~60回/年	1回/年
復旧費用	約480~600万円/年(復旧作業1回10万円で計算)	10万円/年

(DKE型設置後の閉塞事象は、下着の混入によるものです)

閉塞リスクの抑制と、高効率・高揚程の運転特性により、維持管理の負担を軽減

# DKE型

異物通過性と効率を追求したポンプで維持管理業務を軽減

## 用途

- 一般・生活排水
- 汚物槽排水・厨房排水
- 原水槽内排水
- 繊維物・不織布を含む排水

## 使用場所

- 建築設備(病院・駅・空港)の排水設備
- 汚水処理設備
- 公共下水、農業集落排水等のマンホールポンプ槽
- 畜産施設の排水設備
- 工場設備内生活排水

## 特徴

- 非閉塞性機構(ガイドピン)を保持し、繊維物がつまりにくい
- 従来にない後退翼で高効率を実現
- 着脱装置付きでメンテナンスが容易

## 標準仕様

口 径 (mm)		50	65	80	100
取扱液	液 質 <sup>*1</sup>	汚水汚物・雑排水 (pH 5~9、遊離残留塩素濃度：10mg/L以下 塩素イオン濃度：200mg/L以下)			
	液 温	0~40℃			
取扱液	異物の大きさ 最大(mm)	40	40	50 [5.5~7.5kW : 38 (50Hz) 7.5~11kW : 38 (60Hz) DKEB : 45]	
	球状の径			50 [DKEB : 45]	
ポンプ水没最大水深		8m			
ポンプ	構 造	ノックログ(セミオープン後退翼) ワンコイルダブルメカニカルシール (3.7kW以下) タンデムダブルメカニカルシール (5.5~15kW) 密封玉軸受(電動機内)			
	材 料	ケーシング 吸込カバー 羽根車 軸 封 軸 封 軸封部封入液 FC250 (3.7kW以下) FC250もしくはFCD400 (5.5kW以上) <sup>*2</sup> FC250 FC250 (3.7kW以下) FC250もしくはFCD400 (5.5kW以上) <sup>*2</sup> SiC/SiC : 接液側摺動材 セラミック・カーボン : 電動機側摺動材 NBR : ゴム材料 タービン油 ISO VG 32			
<sup>*3</sup> ・ <sup>*4</sup> 電動機	型 式・極 数 相・電圧 耐熱クラス 始動方式 電動機焼損防止装置	乾式水中・4極 三相・200V(50Hz)、200/220V(60Hz) 異電圧モータ：400V(50Hz)、400/440V(60Hz) F種 直入れ始動：(7.5kW以下)、Y-Δ始動：(11~15kW) オートカット：7.5kW以下 サーマルプロテクタ：11~15kW			
	材 料	フレーム 主 軸 ケーブル FC200 SUS403 耐熱VCT : 1.5~7.5kW、2PNCT : 11~15kW			
フランジ(配管との接続)		JIS 10 K形 (薄)			
据 付 環 境		腐食性ガス及び蒸気がないこと			
据 付 方 法		立置			

※1：油・海水・有機溶剤などには使用しないでください。ポンプが故障し、漏電や感電の原因となります。

※2：口径及び出力により異なりますのでお問い合わせください。

※3：電圧変動の許容値は±10%以内、周波数変動の許容値は±1%以内、電圧、周波数の同時変動は双方絶対値の和が10%以内。ただし、いずれの場合も電動機の特長、温度上昇などは定格値に準じません。

※4：インバータ駆動の場合は次の点に注意し、使用するインバータメーカーにご相談ください。

- 1) 電動機の運転出力は定格出力の90%以下としてください。
- 2) 出力周波数範囲は95~60%としてください。
- 3) インバータ駆動の場合は電動機から磁気音が発生し、商用電源駆動に比べて耳障りとなることがあります。
- 4) 単相電動機及びオートカット付電動機はインバータ駆動はできません。
- 5) 通常運転中にポンプ、電動機が共振発生するような回転速度範囲は避けてください。
- 6) 400V級での使用はできません。

### 注意

異物をかみこむ場合があるので、  
低速起動の制御はしないでください。

## 標準付属品

- ・地上銘板 1枚
- ・水中ケーブル 10m
- ・吐出し曲管 1セット(パッキン・ボルト含)
- ・ポンプ脚 1セット(3個)

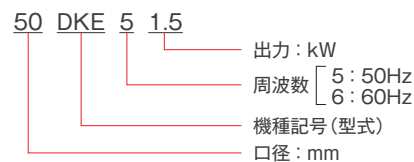
## 特別付属品

- ・着脱装置
- ・フロートスイッチ
- ・制御盤 (EPC型・EPJ型・EPK型)
- ・汚物チェッキ弁 (CVF型・CVFP型・CVFS型)

## 特殊仕様

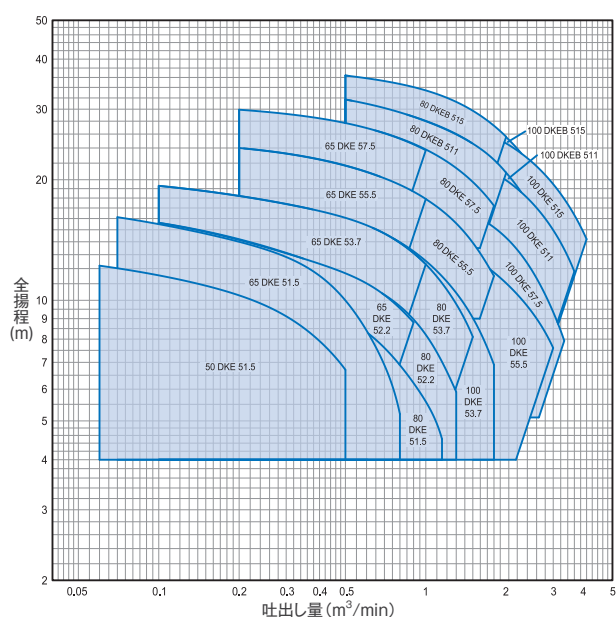
- ・水中ケーブル 20m、30m (出力 7.5kW以下)

### 機名説明



### 選定図

## 50Hz

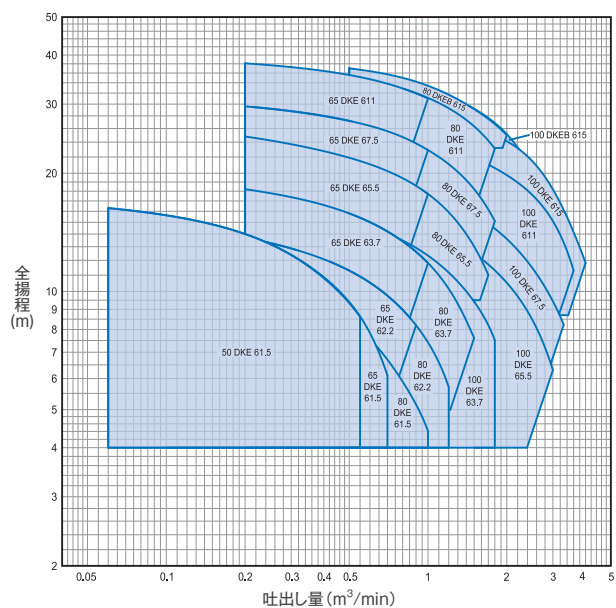


### 要目表

## 50Hz

口径 (mm)	機名	出力 (kW)	要目				着脱装置 適応表 形式
			吐出量 (m³/min)	全揚程 (m)	吐出量 (m³/min)	全揚程 (m)	
50	50DKE51.5	1.5	0.06	12.2	0.5	6.7	LM50 JI
	65DKE51.5	1.5	0.07	16.1	0.8	5.2	LM65 JI
65	65DKE52.2	2.2	0.1	14.2	0.9	8.6	LM65
	65DKE53.7	3.7	0.1	19.3	1	12.3	
	65DKE55.5	5.5	0.2	24	1	17.9	LL65
	65DKE57.5	7.5	0.2	29.9	1	23.7	
80	80DKE51.5	1.5	0.1	11.6	1.15	4.5	LM80 JI
	80DKE52.2	2.2	0.1	14.2	1.3	5.7	
	80DKE53.7	3.7	0.1	19.3	1.5	8.1	
	80DKE55.5	5.5	0.2	24	1.8	11.5	LL80 JI
	80DKE57.5	7.5	0.2	29.9	1.8	17.2	
	80DKEB511	11	0.5	31.7	2	20.8	LL80(100) JI
	80DKEB515	15	0.5	36.4	2	25.6	
	100DKE53.7	3.7	0.5	16	1.8	6.9	
100	100DKE55.5	5.5	1.5	12.8	3	7.6	LL100 F
	100DKE57.5	7.5	1.5	16.4	3.3	7.9	
	100DKE511	11	1.5	22.1	3.6	11.8	
	100DKEB511	11	0.5	31.7	2.5	16.7	
	100DKE515	15	1.5	26.9	4	14.2	
	100DKEB515	15	0.5	36.4	2.5	21.4	

## 60Hz

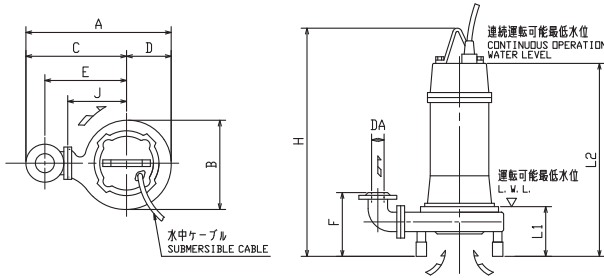


## 60Hz

口径 (mm)	機名	出力 (kW)	要目				着脱装置 適応表 形式
			吐出量 (m³/min)	全揚程 (m)	吐出量 (m³/min)	全揚程 (m)	
50	50DKE61.5	1.5	0.06	16.3	0.55	8.6	LM50 JI
	65DKE61.5	1.5	0.06	16.3	0.7	6.1	LM65
65DKE62.2	2.2	0.2	13.7	0.9	8.2		
65DKE63.7	3.7	0.2	18.2	1	11.8		
65	65DKE65.5	5.5	0.2	24.8	1	17.7	
	65DKE67.5	7.5	0.2	29.6	1	22.9	
	65DKE611	11	0.2	38.1	1	31	LM80 JI
	80DKE61.5	1.5	0.1	11.5	1	4.4	
80DKE62.2	2.2	0.2	13.7	1.2	5.7		
80	80DKE63.7	3.7	0.2	18.2	1.5	7.6	LL80 JI
	80DKE65.5	5.5	0.2	24.8	1.7	11	
	80DKE67.5	7.5	0.2	29.6	1.8	15.1	LL80(100) JI
	80DKE611	11	0.2	38.1	1.8	23.1	
	100DKE63.7	3.7	0.5	15.2	1.8	7.5	LL100 F
	100DKE65.5	5.5	1.5	12.5	3	6.3	
100DKE67.5	7.5	1.5	15.7	3.3	8.2		
100DKE611	11	1.5	21.9	3.6	11.3		
100	100DKE615	15	1.5	26.1	4	11.8	LL100 F
	100DKEB615	15	0.5	37	2.5	20.2	

床置き型外形寸法図

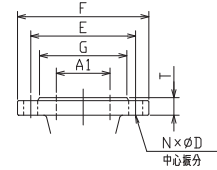
非自動吐出し曲管分割型



●フランジ寸法  
JIS 10K 薄型

単位: mm

口径 A1	F	E	G	T	N	D
50	155	120	96	18	4	15
65	175	140	116	18	4	15
80	185	150	126	18	8	15
100	210	175	151	20	8	15

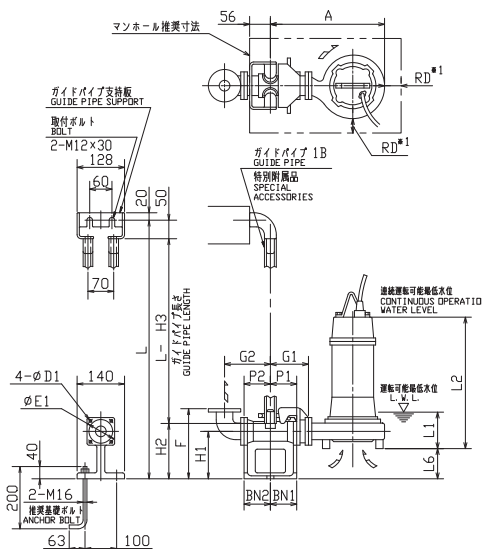


口径 DA (mm)	機名	出力 (kW)	ポンプ寸法(mm)										質量 (kg)
			A	B	C	D	E	F	H	J	L1	L2	
50	50DKE51.5	1.5	491	267	358	133	280	186	599	180	165	499	53
	65DKE51.5	1.5	500	294	353	147	265	222	595	200	165	495	56
	65DKE52.2	2.2	601	294	455	146	368	222	669	228	178	569	76
	65DKE53.7	3.7	624	323	469	155	382	222	695	242	185	595	88
	65DKE55.5	5.5	662	375	481	181	393	222	756	253	180	656	119
	65DKE57.5	7.5	707	394	514	193	426	222	756	286	180	656	125
80	80DKE51.5	1.5	591	295	443	148	350	254	629	220	200	529	70
	80DKE52.2	2.2	596	294	450	146	358	254	689	228	198	589	76
	80DKE53.7	3.7	619	323	464	155	372	254	715	242	205	615	88
	80DKE55.5	5.5	657	375	476	181	383	254	776	253	200	676	120
	80DKE57.5	7.5	702	394	509	193	416	254	776	286	200	676	126
	80DKEB511	11	735	414	533	202	440	254	878	310	203	718	166
	80DKEB515	15	762	436	548	214	455	254	961	325	210	801	199
	100DKE53.7	3.7	707	333	545	162	440	306	752	295	242	652	97
100	100DKE55.5	5.5	752	414	545	207	440	306	795	295	281	695	134
	100DKE57.5	7.5	764	411	557	207	452	305	795	307	281	695	136
	100DKEB511	11	763	414	560	203	455	306	915	310	240	755	167
	100DKEB515	15	790	436	575	215	470	306	998	325	247	838	201
	100DKE511	11	776	438	560	216	455	305	908	310	283	748	171
	100DKE515	15	803	456	578	225	473	305	1005	328	254	845	200

口径 DA (mm)	機名	出力 (kW)	ポンプ寸法(mm)										質量 (kg)
			A	B	C	D	E	F	H	J	L1	L2	
50	50DKE61.5	1.5	491	267	358	133	280	186	599	180	165	499	53
	65DKE61.5	1.5	506	267	373	133	285	222	599	180	165	499	56
	65DKE62.2	2.2	596	295	448	148	360	222	657	220	180	557	69
	65DKE63.7	3.7	601	294	455	146	368	222	702	228	178	602	80
	65DKE65.5	5.5	624	323	469	155	382	222	761	242	185	661	113
	65DKE67.5	7.5	662	375	481	181	393	222	756	253	180	656	121
80	65DKE611	11	707	394	514	193	426	222	855	286	180	695	151
	80DKE61.5	1.5	555	258	426	129	333	254	625	203	196	525	56
	80DKE62.2	2.2	591	295	443	148	350	254	677	220	200	577	70
	80DKE63.7	3.7	596	294	450	146	358	254	722	228	198	622	80
	80DKE65.5	5.5	619	323	464	155	372	254	781	242	205	681	113
	80DKE67.5	7.5	657	375	476	181	383	254	776	253	200	676	122
	80DKE611	11	702	394	509	193	416	254	875	286	200	715	152
	80DKEB615	15	735	414	533	202	440	254	949	310	203	789	183
100	100DKE63.7	3.7	680	304	527	153	422	306	759	277	235	659	86
	100DKE65.5	5.5	707	333	545	162	440	306	756	295	242	656	133
	100DKE67.5	7.5	752	414	545	207	440	306	795	295	281	695	137
	100DKE611	11	764	411	557	207	452	305	894	307	281	734	167
	100DKEB615	15	763	414	560	203	455	306	986	310	240	826	186
	100DKE615	15	776	438	560	216	455	305	976	310	283	816	189

着脱装置付外形寸法図

LM型



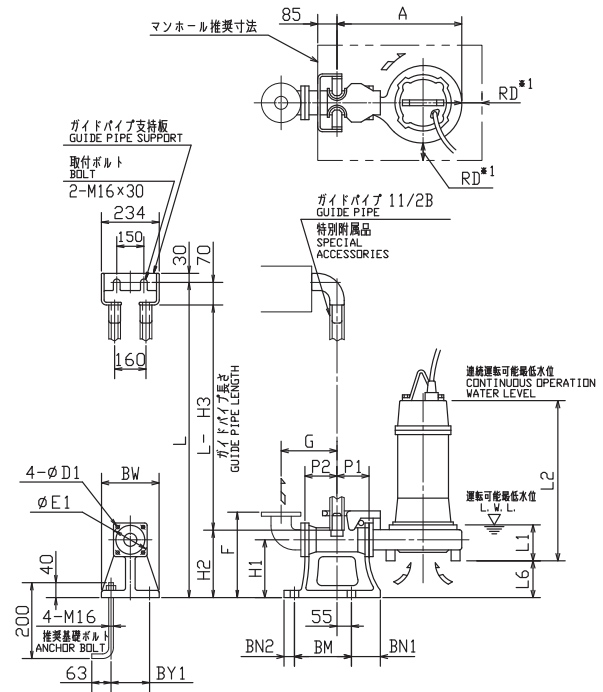
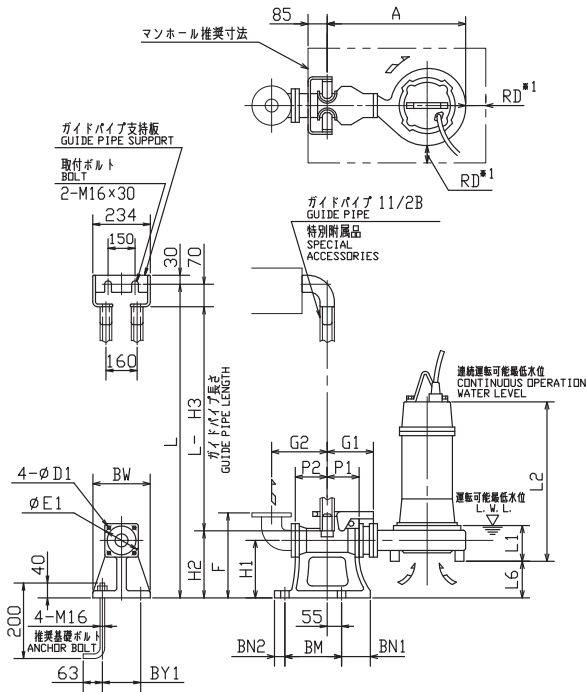
口径 (mm)	型式	ポンプ機名	ポンプ及び電動機(mm)														重量 (kg)		
			A	P1	P2	G1	G2	F	H1	H2	H3	L1	L2	L6	BN1	BN2		D1	E1
50	LM50JI	50DKE51.5	429	75	80	115	135	230	135	165	215	134	468	49	75	80	12	120	11
	LM65JI	65DKE51.5	467	75	95	120	160	250	145	190	240	165	495	29	75	95	12	140	14
65	LM65	65DKE52.2	568	75	95	120	160	250	145	190	240	160	551	47	75	95	12	140	14
		65DKE53.7	592	75	95	120	160	250	145	190	240	167	577	47	75	95	12	140	14
		65DKE55.5	629	75	95	120	160	250	145	190	240	162	638	47	75	95	12	140	14
		65DKE57.5	629	75	95	120	160	250	145	190	240	162	638	47	75	95	12	140	14
80	LM80JI	80DKE51.5	493	75	90	125	165	285	175	230	280	162	491	69	75	90	15	155	17
		80DKE52.2	498	75	90	125	165	285	175	230	280	160	551	69	75	90	15	155	17
		80DKE53.7	522	75	90	125	165	285	175	230	280	167	577	69	75	90	15	155	17
		80DKE55.5	559	75	90	125	165	285	175	230	280	162	638	69	75	90	15	155	17

口径 (mm)	型式	ポンプ機名	ポンプ及び電動機(mm)														重量 (kg)		
			A	P1	P2	G1	G2	F	H1	H2	H3	L1	L2	L6	BN1	BN2		D1	E1
50	LM50JI	50DKE61.5	429	75	80	115	135	230	135	165	215	134	468	49	75	80	12	120	11
		65DKE61.5	474	75	95	120	160	250	145	190	240	134	468	59	75	95	12	140	14
65	LM65JI	65DKE62.2	563	75	95	120	160	250	145	190	240	162	539	47	75	95	12	140	14
		65DKE63.7	568	75	95	120	160	250	145	190	240	160	584	47	75	95	12	140	14
		65DKE65.5	592	75	95	120	160	250	145	190	240	167	643	47	75	95	12	140	14
		80DKE61.5	457	75	90	125	165	285	175	230	280	158	487	69	75	90	15	155	17
80	LM80JI	80DKE62.2	493	75	90	125	165	285	175	230	280	162	539	69	75	90	15	155	17
		80DKE63.7	498	75	90	125	165	285	175	230	280	160	584	69	75	90	15	155	17
		80DKE65.5	522	75	90	125	165	285	175	230	280	167	643	69	75	90	15	155	17

着脱装置付外形寸法図

LL65・LL80型

LL100型



口径 (mm)	型式	ポンプ機名	ポンプ及び電動機(mm)																		重量 (kg)	
			A	P1	P2	G1	G2	F	H1	H2	H3	L1	L2	L6	BN1	BN2	BM	BY1	BW	D1		E1
65	LL65JL	65DKE57.5	740	105	125	185	190	315	210	240	310	162	638	112	100	40	195	160	210	12	140	41
		80DKE57.5	665	105	120	185	195	350	240	255	325	162	638	134	100	40	220	180	230	15	155	50
80	LL80(100)JL	80DKE511	723	105	120	210	195	350	240	255	325	185	700	114	100	40	220	180	230	15	155	50
		80DKE515	750	105	120	210	195	350	240	255	325	192	783	115	100	40	220	180	230	15	155	50

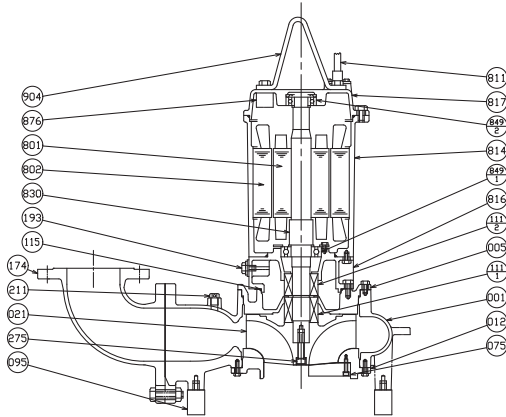
口径 (mm)	型式	ポンプ機名	ポンプ及び電動機(mm)																		重量 (kg)	
			A	P1	P2	G1	G2	F	H1	H2	H3	L1	L2	L6	BN1	BN2	BM	BY1	BW	D1		E1
65	LL65	65DKE67.5	694	105	125	185	190	315	210	240	310	162	638	112	100	40	195	160	210	12	140	41
		65DKE611	740	105	125	185	190	315	210	240	310	162	677	112	100	40	195	160	210	12	140	41
80	LL80JL	80DKE67.5	619	105	120	185	195	350	240	255	325	162	638	134	100	40	220	180	230	15	155	50
		80DKE611	665	105	120	185	195	350	240	255	325	162	677	134	100	40	220	180	230	15	155	50
	LL80(100)JL	80DKE615	723	105	120	210	195	350	240	255	325	185	771	114	100	40	220	180	230	15	155	50

口径 (mm)	型式	ポンプ機名	ポンプ及び電動機(mm)																		重量 (kg)
			A	P1	P2	G	F	H1	H2	H3	L1	L2	L6	BN1	BN2	BM	BY1	BW	D1	E1	
100	LL100F	100DKE53.7	562	105	105	210	365	240	265	335	187	597	114	100	40	220	180	230	19	175	46
		100DKE55.5	607	105	105	210	365	240	265	335	226	640	114	100	40	220	180	230	19	175	46
		100DKE57.5	619	105	105	210	365	240	265	335	226	640	115	100	40	220	180	230	19	175	46
		100DKE511	631	105	105	210	365	240	265	335	228	693	115	100	40	220	180	230	19	175	46
		100DKE511	618	105	105	210	365	240	265	335	185	700	114	100	40	220	180	230	19	175	46
		100DKE515	658	105	105	210	365	240	265	335	199	790	115	100	40	220	180	230	19	175	46
		100DKE515	645	105	105	210	365	240	265	335	192	783	115	100	40	220	180	230	19	175	46

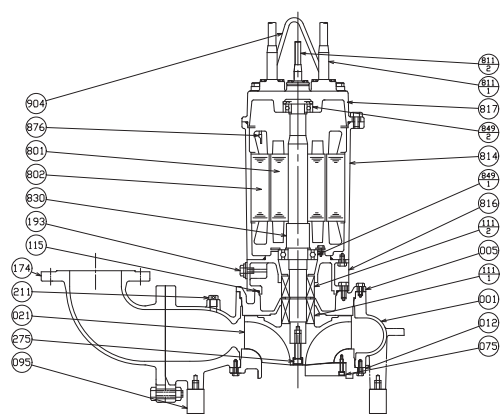
口径 (mm)	型式	ポンプ機名	ポンプ及び電動機(mm)																		重量 (kg)
			A	P1	P2	G	F	H1	H2	H3	L1	L2	L6	BN1	BN2	BM	BY1	BW	D1	E1	
100	LL100F	100DKE63.7	535	105	105	210	365	240	265	335	180	604	114	100	40	220	180	230	19	175	46
		100DKE65.5	562	105	105	210	365	240	265	335	187	601	114	100	40	220	180	230	19	175	46
		100DKE67.5	607	105	105	210	365	240	265	335	226	640	114	100	40	220	180	230	19	175	46
		100DKE611	619	105	105	210	365	240	265	335	226	679	115	100	40	220	180	230	19	175	46
		100DKE615	631	105	105	210	365	240	265	335	228	761	115	100	40	220	180	230	19	175	46
		100DKE615	618	105	105	210	365	240	265	335	185	771	114	100	40	220	180	230	19	175	46

# 断面図

## 1.5~7.5kW



## 11~15kW



番号	部品名	材料	個数	番号	部品名	材料	個数
021	羽根車	FC250*	1	275	羽根車ボルト	SUS304	1
012	吸込カバー	FC250	1	801	ロータ	—	1
005	中間ケーシング	FC250*	1	802	ステータ	—	1
001	ケーシング	FC250*	1	811	水中ケーブル	—	1
075	ガイドピン	FCD400	1	814	電動機フレーム	FC200	1
095	ポンプ脚	SS	3	816	負荷側ブラケット	FC200	1
111-1	メカニカルシール	—	1	817	反負荷側ブラケット	FC200	1
111-2	メカニカルシール	—	1	830	主軸	SUS403	1
115	Oリング	NBR	1	849-1	玉軸受	—	1
174	吐出し曲管	FC250	1	849-2	玉軸受	—	1
193	注油栓	SUS304	1	876	電動機焼損防止装置	—	1
211	空気抜き弁	C3604	1	904	吊り具	SS	1

\*口径及び出力によってFCD400Iになる場合があります。

番号	部品名	材料	個数	番号	部品名	材料	個数
021	羽根車	FC250*	1	801	ロータ	—	1
012	吸込カバー	FC250	1	802	ステータ	—	1
005	中間ケーシング	FC250*	1	811-1	水中ケーブル	—	2
001	ケーシング	FC250*	1	811-2	プロテクターケーブル	—	1
075	ガイドピン	FCD400	1	814	電動機フレーム	FC200	1
095	ポンプ脚	SS	3	816	負荷側ブラケット	FC200	1
111-1	メカニカルシール	—	1	817	反負荷側ブラケット	FC200	1
111-2	メカニカルシール	—	1	830	主軸	SUS403	1
115	Oリング	NBR	1	849-1	玉軸受	—	1
174	吐出し曲管	FC250	1	849-2	玉軸受	—	1
193	注油栓	SUS304	1	876	電動機焼損防止装置	—	1
211	空気抜き弁	C3604	1	904	吊り具	SS	1
275	羽根車ボルト	SUS304	1				

### 安全に関するご注意



- ご使用に際して、正しく安全にお使いいただくために取扱説明書・注意書をよくお読みください。取扱説明書・注意書は銘板と共に保管してください。
- 消費電力が1kW以上の機器は、定格15A以上の電源コンセントに直接接続してお使いください。火災の原因になります。
- アースを確実に取り付け、設置工事は必ず行ってください。専用の漏電しゃ断器を設置してください。故障や漏電のときに感電する恐れがあります。アースの取り付けは販売店にご相談ください。
- 配線工事は、電気設備技術基準や内線規程に従って正しく行ってください。誤った配線工事は、感電や火災の恐れがあります。
- 用途にあった商品をお選びください。不適切な用途で使われますと、事故の原因になることがあります。
- 人のいる水中では絶対にポンプを使用しないでください。万一、漏電した場合感電する恐れがあります。

掲載した製品は「輸出入貿易管理令 別表第1の16項に掲載の貨物」に該当しますので、輸出する場合は「用途」「需要者」などの確認が必要となり場合によっては経済産業大臣の許可が必要となります。(これらの要件確認は輸出者においてご確認ください)

\*カタログ中「○○○型」の表示は当社の機種記号です。\*製品改良のためカタログ内容を一部変更する場合があります。\*本カタログの内容を無断転載することを禁じます。



株式会社 荏原製作所

本 社 〒144-8510 東京都大田区羽田旭町11-1

製品やサービスに関するお問い合わせはこちらよりお願いいたします。  
【URL】<https://www.ebara.com/jp-ja/contact/>



35-424-J01  
2026年3月